

SE 1899



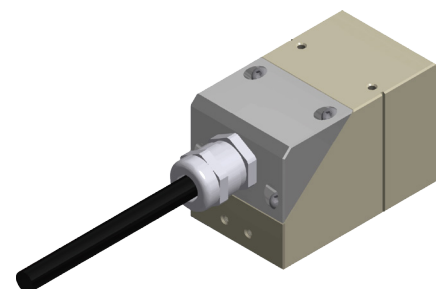
Hautes performances



FLUIDES
MESURÉS
LIQUIDES



CONDUITES
DN 100 À
DN 7500 MM
APPLICATION ÉTENDUE 10000 MM



DESCRIPTION COMMERCIALE

INSTALLATION

Non intrusive

APPLICATION

En charge

CONDITIONS D'APPLICATION

Difficiles

* APPLICATION GAZ

Consultez Ultraflux pour l'étude de compatibilité de vos applications

DIAMÈTRE DE CONDUITE

100 - 7500 mm
Application étendue : 10 000 mm - Consultez nous

EPAISSEUR DE LA CONDUITE

> 1 mm

CONNECTIQUE

Presse étoupe - Câble moulé

TYPE DE MONTAGE

/, V, N, W

TEMPÉRATURE

-20°C à +120°C

SUPPORT(S) ADAPTABLE(S)

SU-1625, SU-1629, SU-1516, SU-1735

CONVERTISSEUR(S) COMPATIBLE(S)

Tous

KIT DISPONIBLE

Oui

CERTIFICATION ATEX

Possible (Version spécifique)

INDICE DE PROTECTION

Type IP68

MATIÈRE DE LA SONDE

PEEK + Inox

DIMENSIONS

67,5 x 40 x 44 mm

POIDS

200 g

FRÉQUENCE

500 kHz

DOCUMENT NON CONTRACTUEL